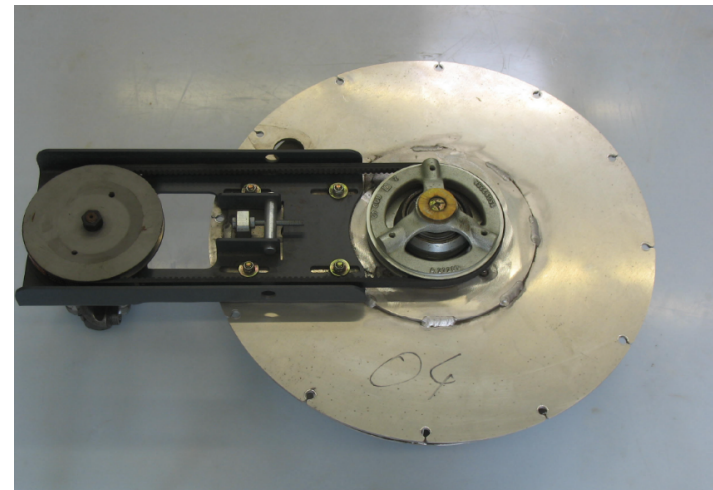
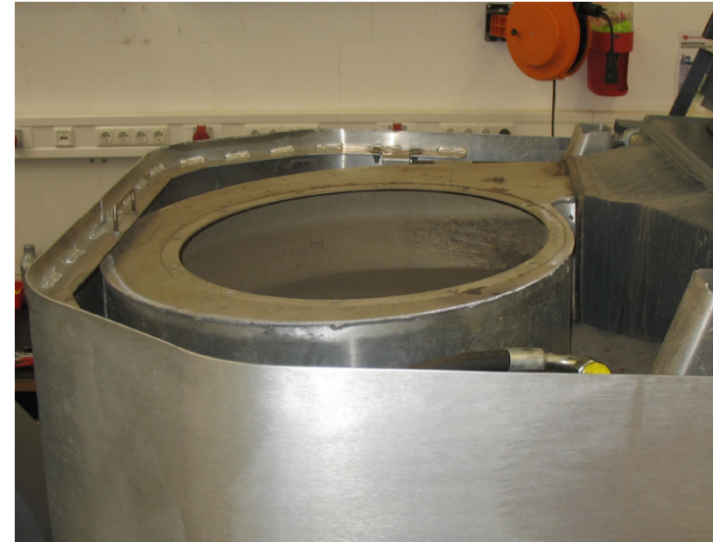


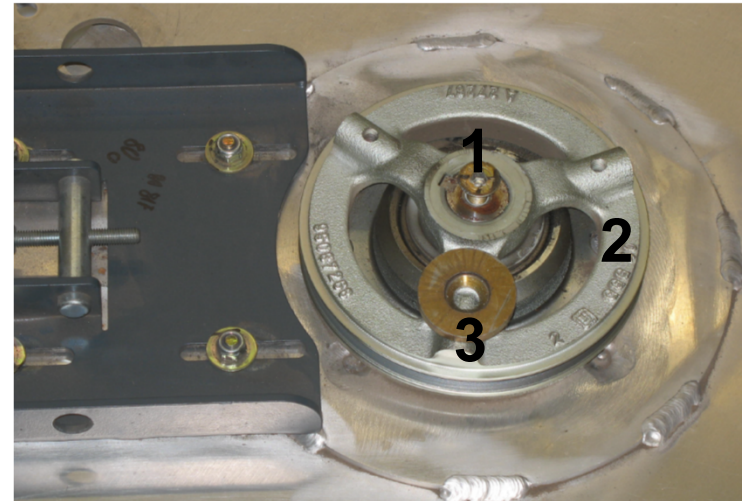
12.0.4 Montage Sauggebläse

Sauggebläse (Kehrgutbehälter) Aus- und Einbau

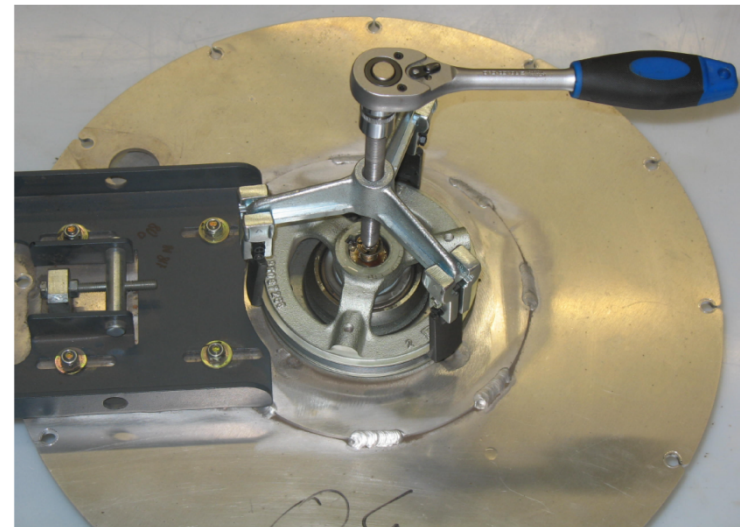
- Abdeckung vom Sauggebläse öffnen
- Hydraulikleitungen vom Gebläsemotor demontieren
- Schrauben am Gebläsegehäuse demontieren
- Sauggebläse herausheben



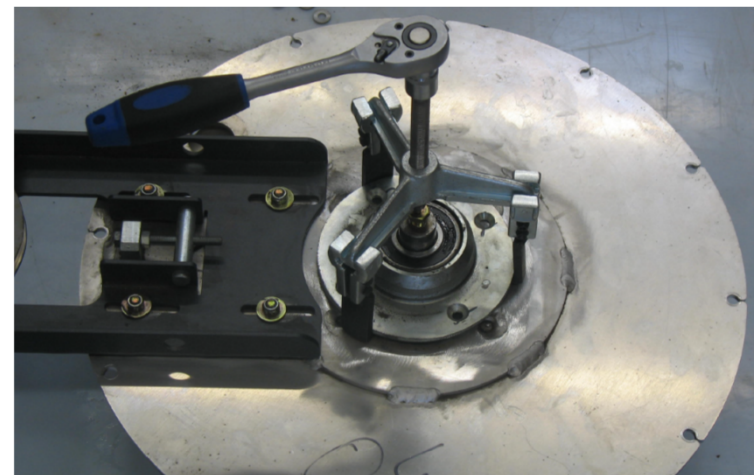
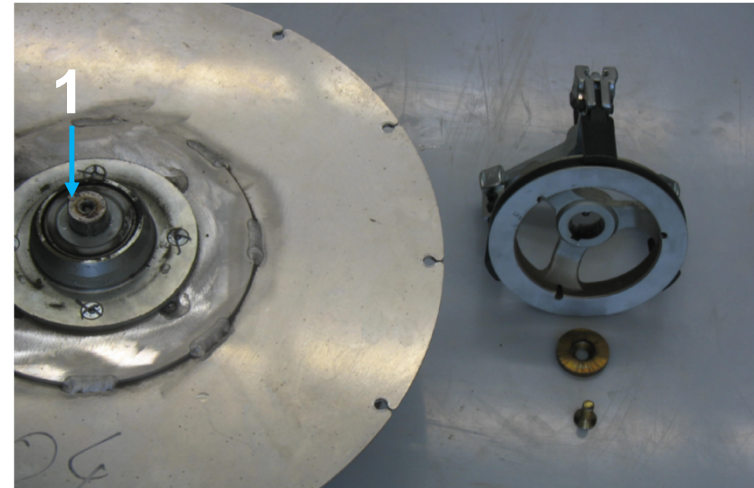
- Senkschraube **1** der Riemenscheibe **2** demontieren
- Scheibe **3** demontieren



- Riemenscheibe **2** mit einem Abzieher von der Welle ziehen



- Passfeder **1** der Antriebswelle demontieren
- Senkschrauben vom Lagerflansch demontieren
- Lagerflansch mit einem Abzieher von der Antriebswelle ziehen



Defekte Teile austauschen
Die Montage und der Einbau des Sauggebläse erfolgt
in umgekehrter Reihenfolge

